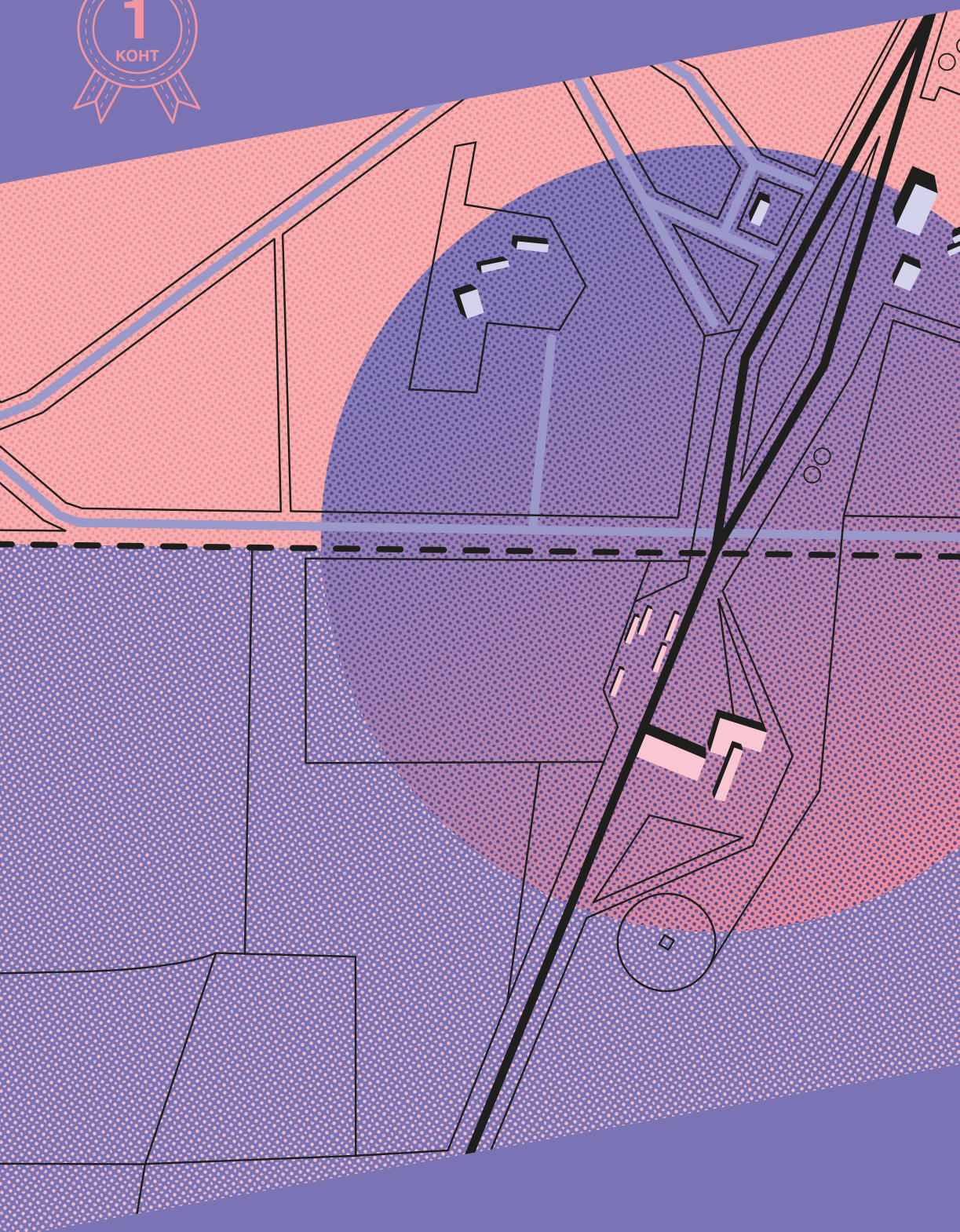


SIRUTUS, VENITUS, RINGUTUS

Kaarel-Vahur Vingisaar

Viljandi Gümnaasium, 11. klass



KOOLINOORTE
ARHITEKTUURIKONKURSS
2021

Fookuses olev maa-ala ja tollest johtuvad plaanid kujutavad endast olemasoleva ümberehitust, sidumist piirkonnale iseloomulikuga, täiustamist ja ümberjuhtimist. Olemasolevaid hooned ei lammutata, vaid neid täiustatakse, integreeritakse üldpilti. Uute hoonete projekteerimisel on lähtutud taaskasutusest, jätkusuutlikkusest ning kohalike, sageli, ajaloo varem levinud, materjalide kasutamisest.

Ka tegevusi leidub palju. Inimestel on võimalik püüda kala, läbida ronimisrada, külastada monumente, näitusi, mõnda poekes või toitlustuskohta, korjata metsaande ja palju muud. Tähelepanuta pole jäänud ka kultuur. Piirkonda on planeeritud mitu rahvuskultuurile või ajaloole pühendatud monumenti. Friikate ja viinerite asemel pakutakse mulgiputru, musta leiba ja kamavahtu. Hoonete puhul on esile tõstetud rahvustundeid. Enamik hooned on projekteeritud mõne Eestile iseloomuliku rahvusliku segmendi järgi.

joonis 2 „PÕIMLA“



1. „Zi-I-L“ ja „LATTIK“
 - Zi-I-133 baasil ehitatud siiliinstallatsioon
 - Roheala (koorepurust rajad, kohalikud puud)
 - „LATTIK“ – meene- ja suveniiripood (immutatud palk, rookatus)
2. Terminali tankla
3. Veokiparkla „KARDAAN“
 - Manööverdamisruum ja parkimisplatsid
 - Puhkeala (puidust mööbel)
 - Materjalid: heledam kivi (paekivi, graniit), asfalt
4. Veokiparkla „VÄNTVÖLL“
 - Samasugune ehitus kui „KARDAANIL“
5. Masinaparandustöököda „ATMOSFÄÄR“
 - Parandatakse masinad, varuosautomaadid
 - Toimib ka varuosade müügikohana
 - Materjalid: pilliroog, palkfassaadi klaas
 - Rohkelt aknaid
 - Ümberehitatud
6. Bussi-, puhke- ja külastusjaam „LIVONIA“
 - 2 bussipeatust
 - Poed, kioskid, näitusesaalid, PPA kontorid
 - 3 korrust; betoonterrass; veesilm
 - Palk, betoon, klaas, pilliroog
7. Autoparkla „OKTAANIARV“
 - Asfalt, hele kivi
 - Haljastus ja kergliiklus
8. Autoparkla „KARAVAN“
 - Parkla autodele ja haagissuvilatele
 - Puhkealad ja teenindusalad
 - Asfalt, hele kivi
 - Haljastus
9. 10. Ringteed „SÕSARSÕLED“
 - Sõle monument keskel

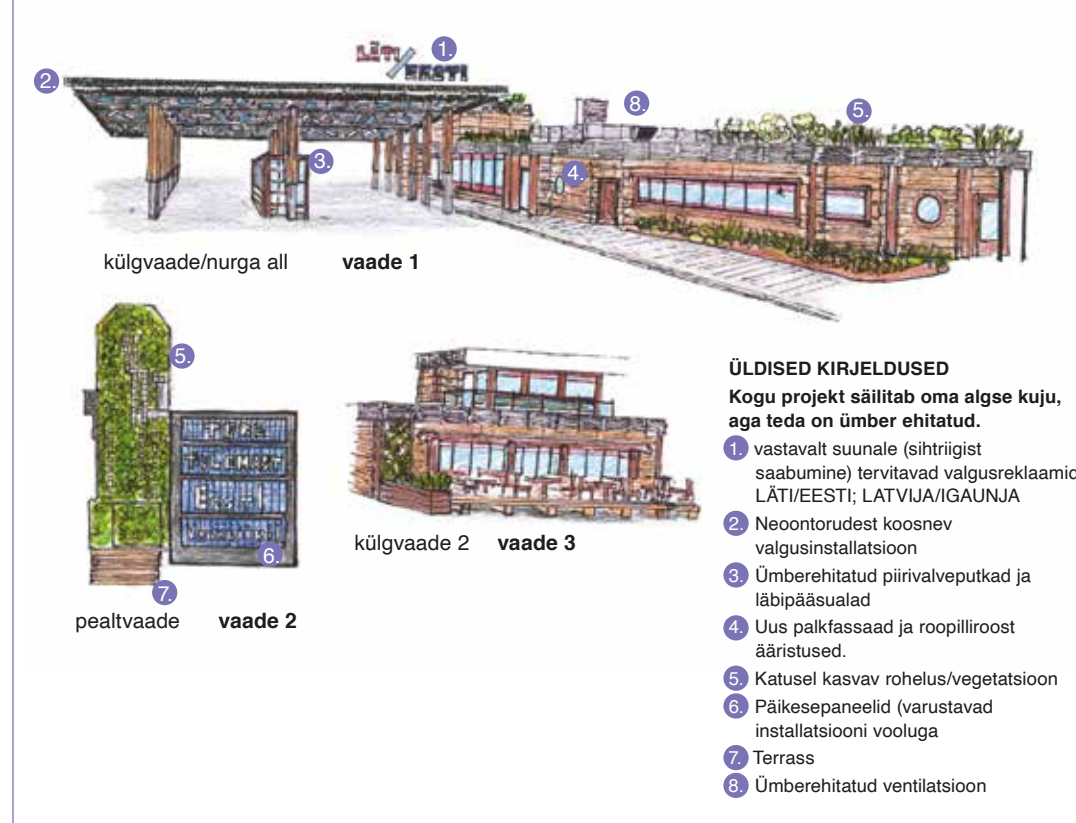
11. Piiripunkt „TRANSIIT“
 - Ümber ehitatud piirikond
 - Joonis 1
12. Bürokratia-labürint
 - Igihaljad hekid
13. 14. 15. Puhkeala „PÕIMLA“
 - Pikem kirjeldus joonis 2
16. Veoki- ja autoparkla „STARTER“
 - Sama ehitus, mis „KARDAAN“ ja „VÄNTVÖLL“



Tingimärgid

— piiriala	— päikesepatarei
— vesi	— hooned (pilliroog)
— muru, taimestik	— hooned (rohekatus)
— taimestik	— istumiskoht
— koorepurust jalgrada	— konteineritoad
— asfalttee	— mänguväljak
— kergliiklus	— lõkkeplats
— hekk, taimestik	— piknikukoht
— bussipeatus	— müügiautomaadid
— parkla (tavaline, elektri, inva)	— palkidest tänavavalgusti,
— rattaparkla	— väiksemad valgustid
— ülekaigurada	— teekattesse integreeritud päevalgustid
	— bussipeatus
	— riigipiir

joonis 1 „TRANSIIT“



joonis 3 „ATMOSFÄÄR“



JÜRRI KOMMENTAAR

Läbimõeldud, ainus, mis arvestas, et üks kord tuleb piir tagasi. Märksõnad - rahvuslikkus, ringtee ja sõlemotiiv kannavad kenasti. Imetlusväärne läbimõeldavus! Sa teed ja mõtled ja tundub, et maa keskpäik tuleb vastu. Mõttes zuumisin välja, et ta on nii totaalselt lahendanud. Kindlasti peab jätkama arhitekti või maastikuarhitektina! Midagi winnipuhhilikku, et siin on see Puhhi maja, seal Notsu. Väga vinge töö!