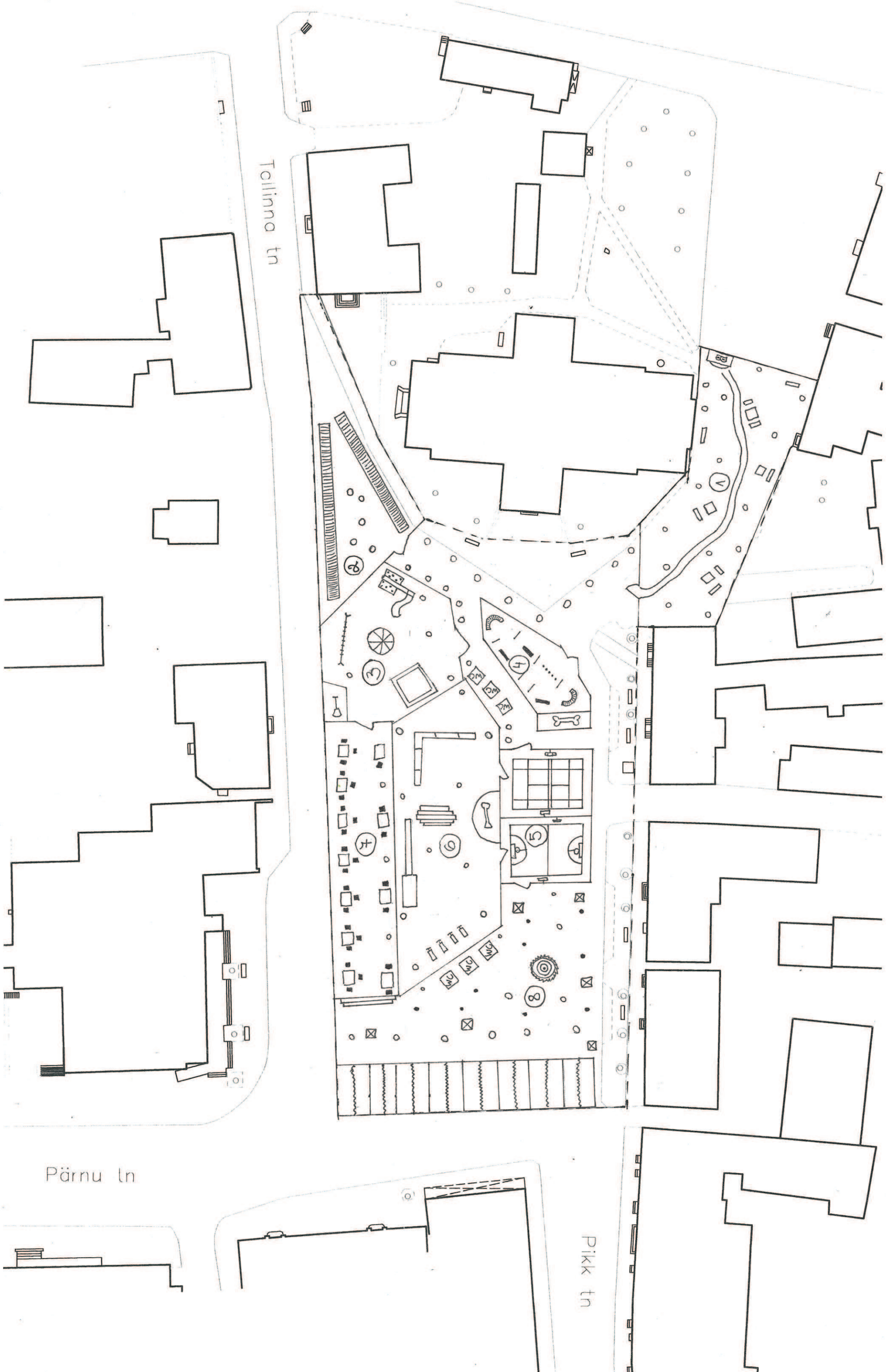


Seletuskiri

Meie soov oli luua Paide keskväljak, kus oleks tegevust kõikidele vanusegruppidele. Meie väljakut iseloomustabki kõikde inimeste soovide ja vajaduste rahuldamine.

Väljakul on kaheksa erinevat ala, kus on võimalik tegeleda erinevate tegevustega nii suvisel kui ka talvisel perioodil. Lugesihuvilised, eakad ja teised vaikust armastavad inimesed saavad aega veeta hubasel pargialal (plaanil nr 1, vaade a). Pargis asub ka väike raamatukogu, kust on võimalik leida raamatuid erinevatest žanritest. Oleme mõelnud ka jalgratturitele. Nemad saavad laenutada ratta rattahoidlast (plaanil nr 2). Rattahoidlasse on võimalik lukustada ka oma isiklik ratas linnaväljakul viibimise ajaks. Väiksematele lastele on keskväljakul mänguväljak (plaanil nr 3), kus on olemas kõik selleks, et lapsed saaks veeta lõbusalt aega. Inimesed, kes soovivad veeta aega oma koeraga, saavad seda teha koertepargis (plaanil nr 4). Seal saab oma koera treenida ning lemmikul on võimalik ka vabalt ringi joosta. Pallimänguhuvilised saavad tennist ja korvpalli mängida palliväljakutel (plaanil nr 5). Need, kellele pallimängud huvi ei paku, saavad spordiga tegeleda väljõusaalis (plaanil nr 6), kus on selleks erinevaid treeningvahendeid ja trenažööre. Soovi korral saab jalgu puhata tänavaäärsel väliterrassil (plaanil nr 7), kus on võimalik näiteks lastevanematel aega veeta seni, kuni lapsed mänguväljakul mängivad. Keskväljaku purskkaevualal (plaanil nr 8, vaade b) asuvad puud, lillekastid ja väikesed putkad, mis on suvel pop-up kohvikud ning talvel jõuluturg. Sealt ostetud söögipoolist saab nautida eelnevalt mainitud terrassil. Purskkaevualal asub talvel ka jõulukuusk.

Meie loodud keskväljakul on looduslik ilme, mis tuleneb looduslike materjalide kasutamisest kõikidel aladel. Põhiliseks materjaliks mööbil valmistamisel on puit. Väljakul on palju erinevat liiki puid, põõsaid ja lilli. Puid kasutasime ka innovatiivse valgustuselenendina: nende tüvede ümber on keritud valgusketid. Hubast meeleolu loovad ka sooja valgusega LED kivid, mida on kasutatud purskkaevuväljakul.



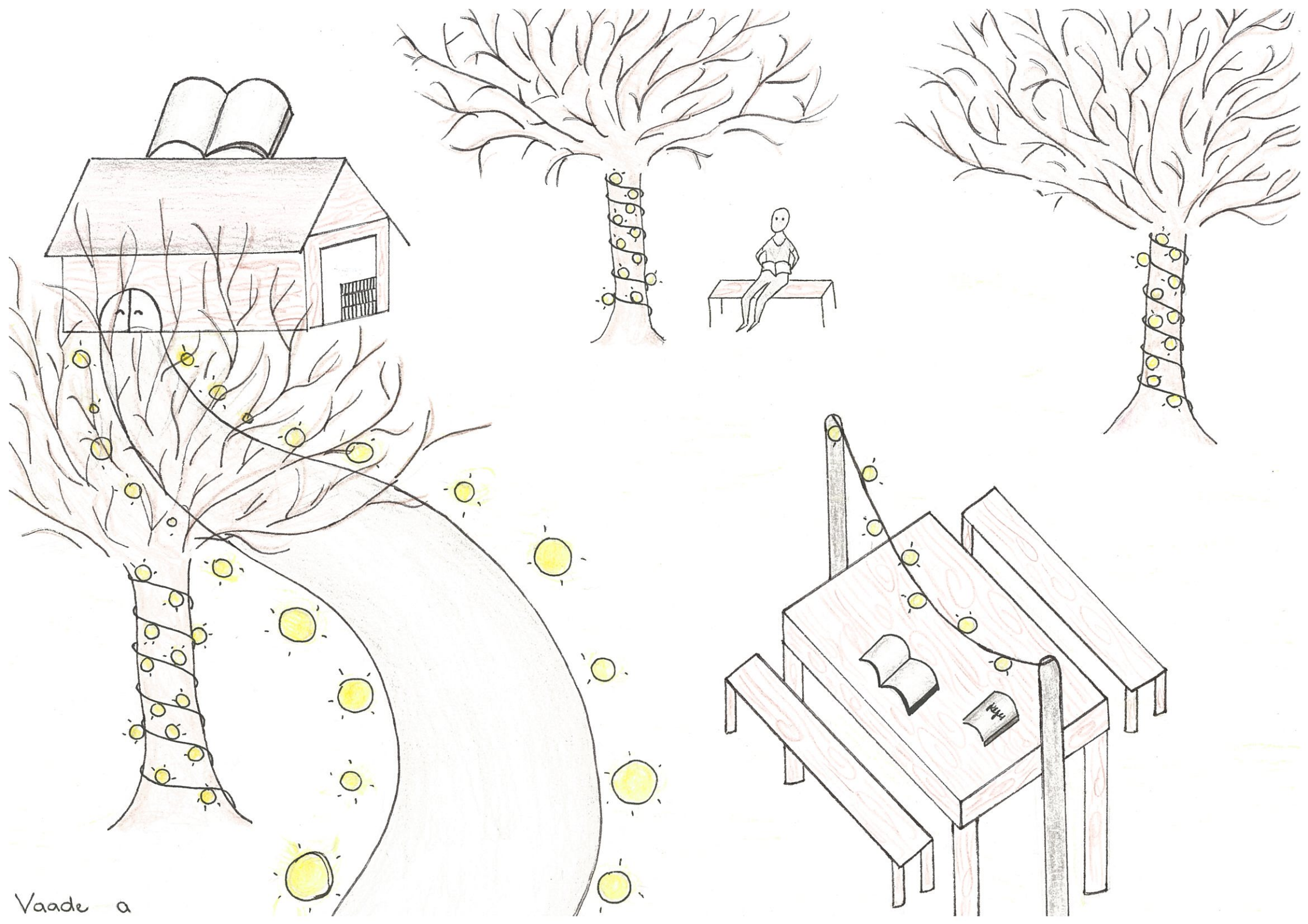
Tallinna tn

Pärnu tn

Pikk tn

Leppemärgid

- o puu
- laud
- ▭ pink
- 🏠 naamatukogu
- 🚰 jalgrattahoidja
- 🔗 küüged
- 🎡 karussell
- 📺 liivakast
- 🎲 liumägi ronimisseinaga
- 🔑 liivamänguasjade hoidja
- 🏹 koerte tunnel
- koerte tõke
- ⋯ koerte slaalom
- ▬ koerte poom
- 🦴 koerte treeningvahendite hoidla
- 🦶 trenaažöör jalgadele
- 🏋️ arstmed trenimiseks
- 🏹 kaugushüppe kast
- 📐 jõutõstmis punkt
- 🏠 treeningvahendite hoidla
- tool
- ✉ lillekast
- 🌊 väike vülkatusega putka
- 🚻 tualett
- 🎯 puurkkaare
- LED küüsi



Vaade a



Vaade 82