

## See through the future.

Tulevik kohtub minevikuga. Põlde linnaväljakul saab läbi klaasi (tulevik) vaadata minevikku (puit ja külaküged)

Väljak on aktiivseks kasutamiseks ja suhtlemiseks nii Põlde elanikele kui ka mujalt tulijatele.

Widewikul võib kihama Põlde turuplats. Peatuvad seal kabusmehed maalt, kogunevad kokku tõrkekelkudega kohalikudki naised ja väikemehed."

- Postimees, 2. veebruar 1936.

Tegutsi liab linnaväljakult kogu perele. Lapsed saavad nautida uudset ronimisala, kirku ja malet. Noored, taaskasvanud ja vanemad inimesed saavad külastada POP-VP kauplusi ja kohvikuid, linestada uudsel piknikuplatsil, mida ümbritseb veisja lugeda ja raamatuvõetud raamatuid.

Suured atraktsioonid on kindlasti ka 4 traditsioonilist külaküke, mis on saanud tulevikulahenduse. Need on osaliselt klaasist.

Kasutame põhitähtselt kahte materjali - puit ja klaas (minevik ja tulevik)

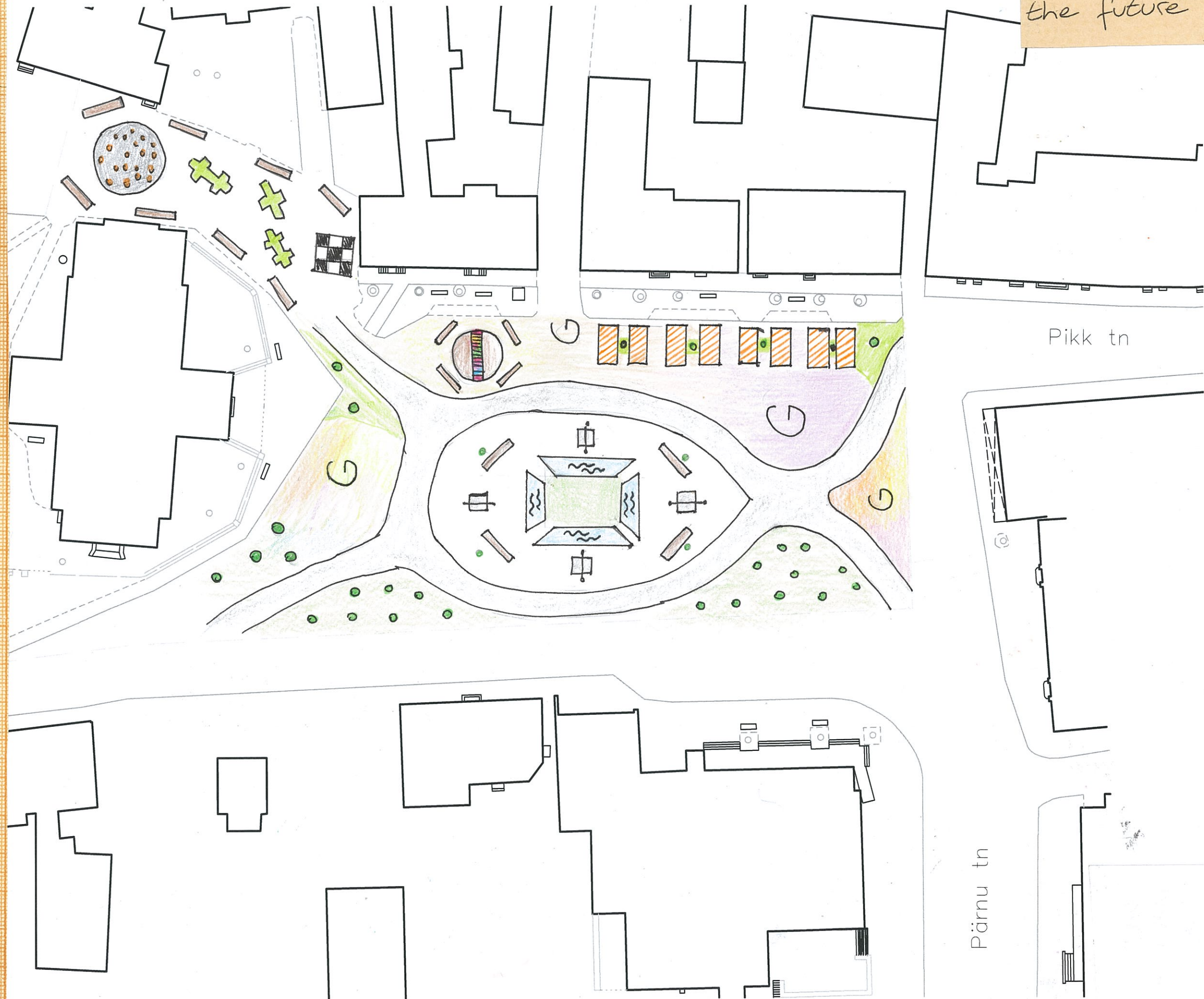
Väljaku keskel on muru plats, kus saab piknikku pidada ja talvel lüüa da mängida, seda ümbritseb veis, millest saab üle klaasist sillaga.

Eluvitavateks detailideks on ka maas olevad grafiidid.

Tulevik kohtub minevikuga Põldes.

tingimärgid

-  - puud
-  - pingid, istumiskohad
-  - külakiik
-  - grafiti
-  - noodlemis putkaad
-  - vesi
-  - naamatunurk
-  - keksualad
-  - suur maleplats
-  - mängu/ronimisala
-  - muru

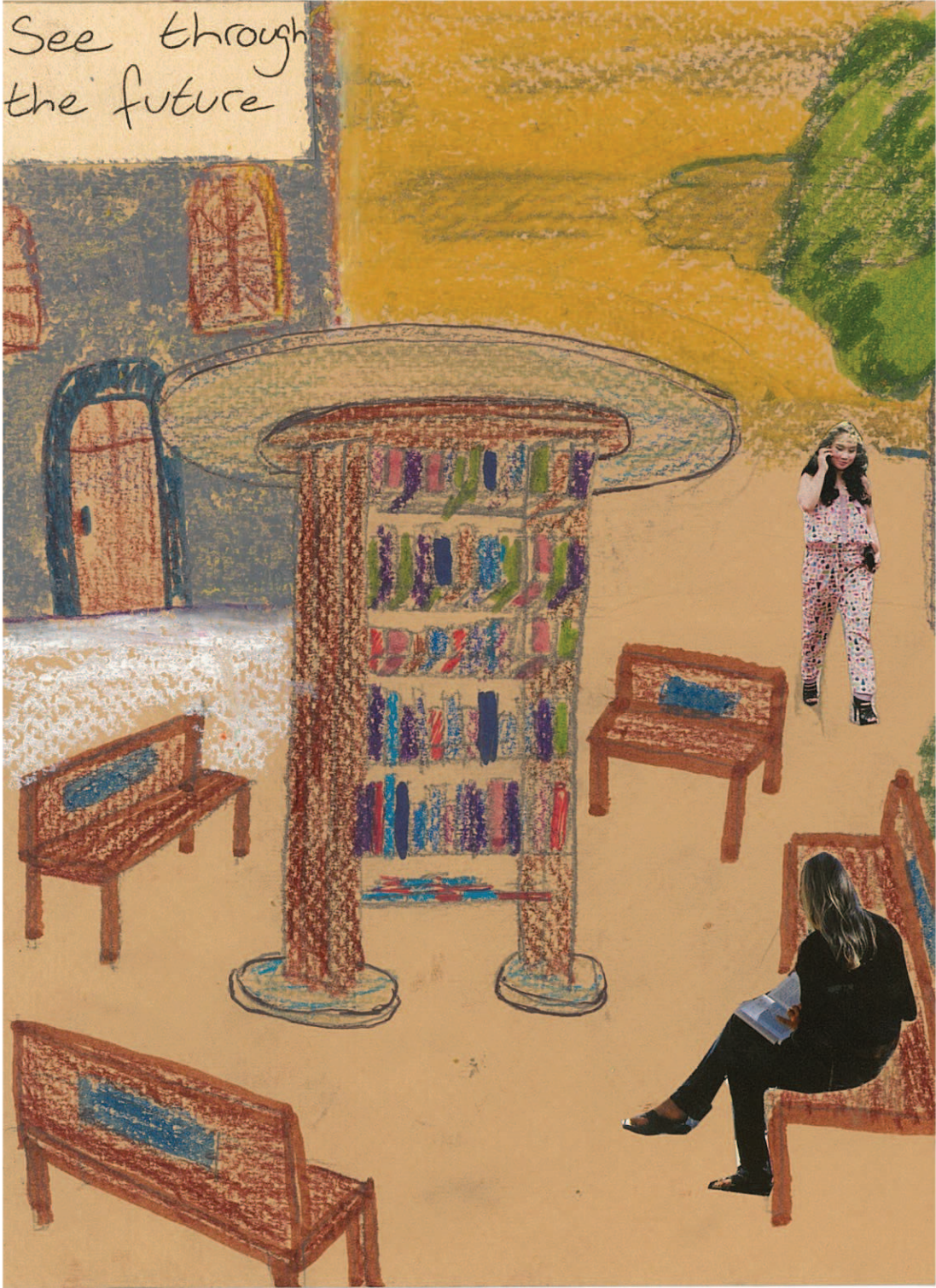


See through the future

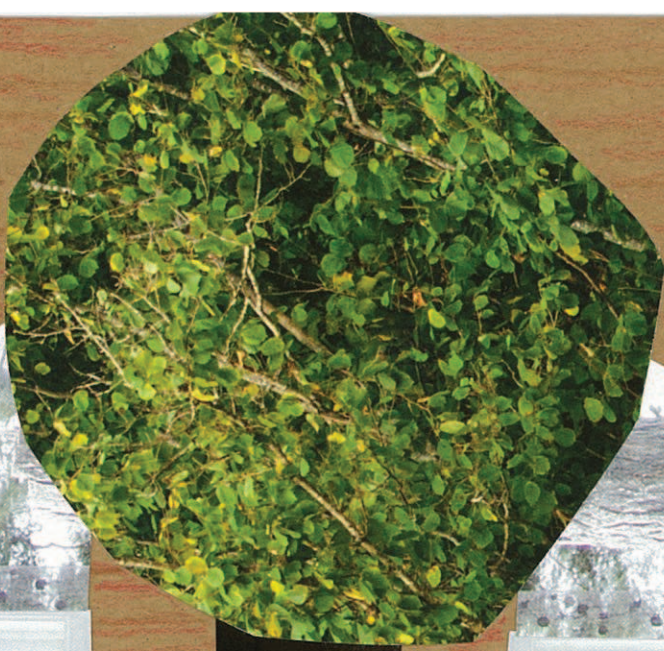
Pikk tn

Pärnu tn

See through  
the future



See through  
the future



See through  
the future

