

Modernistlik linnaväljak

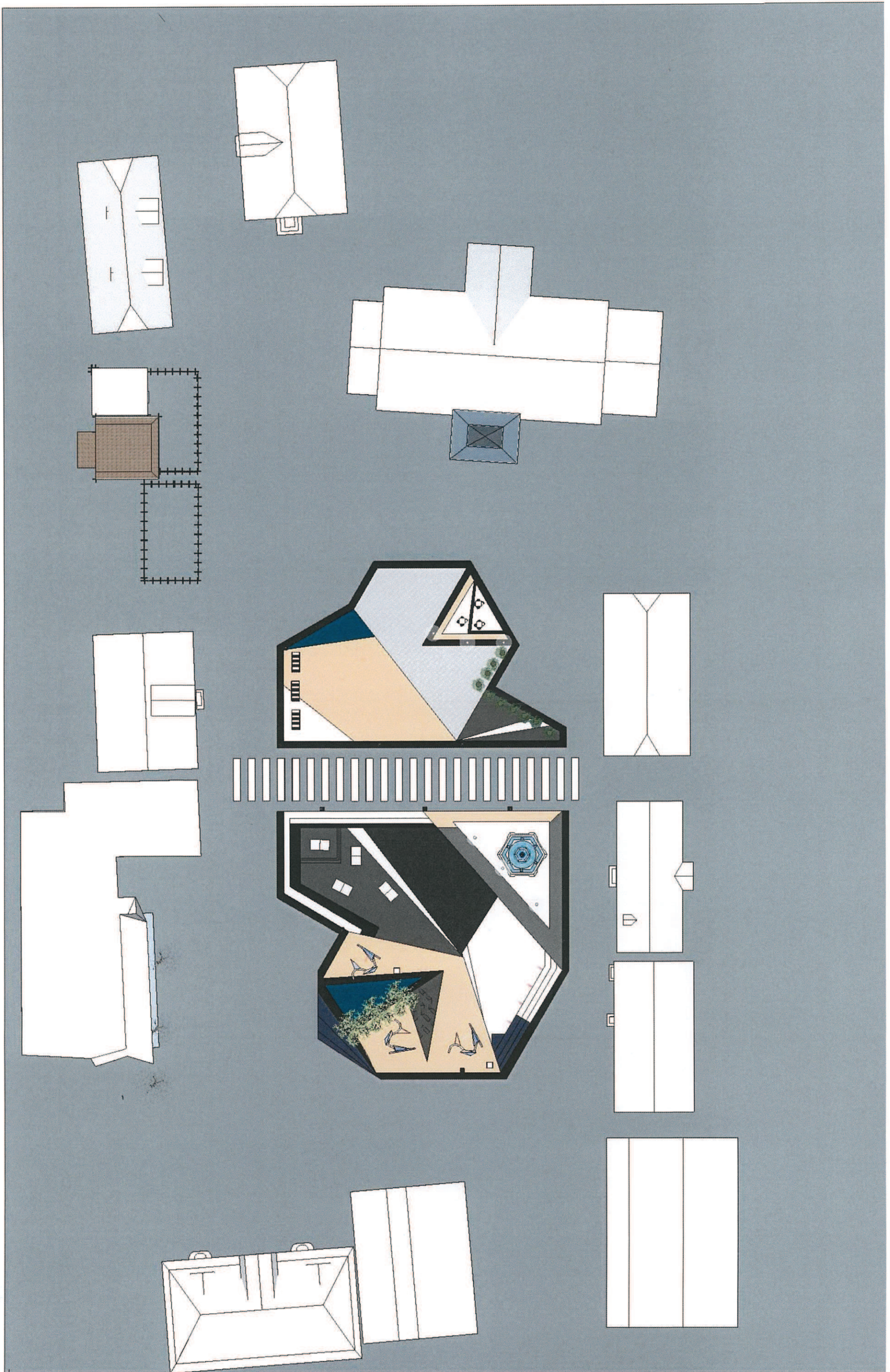
Idee oli teha modernne, praktiline, geomeetiline, funktsionaalne ja urbanistlik linnaväljak. Tegin mitmeastmelise, rohkete treppidega linnaväljaku. Keskväljak jaotub ülekäigurajast n.ö kaheks: üks osa liigub maa alla, teine avaram plats jääb maa peale. Maapinnast allapoole jooksevad astmed, mis viivad varju all olevale lavale, kus saab korraldada igal nädalal nii esinemisi, šõusid ning filmide vaatamisi: saalis on olemas mikrofoni, projektori, istmed, värvi muutvad prožektorid ja LED valgustid, mis loovad pimeduses mõnusa meeleolu.

Aste kõrgemale on ehitatud lihtne ruum sportimiseks, kus nii noored kui ka vanad inimesed saavad harjutada kätt korvpallis, mängida sulgpalli või teha hoopis midagi kolmandat.

Saali kohal asub purskkaev, mis pakub silmailu igale inimesele, lisaks on see hea koht turistidele. Igapäevaseks olemiseks on inimestele disainitud funktsionaalsed istekohad, kus saab aega veeta nii üksi kui ka mitmekesi. Istmetele on sisseehitatud stepslid, kus saab akusi laadida, samuti prügikastid.

Läheduses asub kaks telefoniputkat, mis on nii otstarbekad kui ka lihtsalt toredad linnaväljaku objektid.

Ajaviitmise alast allapoole jäävad lauatennise lauad, mida võivad kasutada igas vanuses inimesed. Sealsamas varjus asuvad ka kaks diivani, kus võib niisama jalga puhata või soojaga kasvõi silma looja lasta. Teisele poole sebra jääb suure tühja alaga plats, kus suvel asub turg ning mõned korrad aastas muutuks terve linnaväljak suureks laadaplatsiks. Suurt rolli linnaväljaku disainis ning meeleolu loomises mängivad LED valgustid, mis õhtuhämaruses on nii efektsed kui ka praktilised. Linnaväljaku elemendid on enamasti looduslikest materjalidest. Kasutusel on rohkelt erinevaid materjale, nt marmorist plaadid, klaas, puit, kummimatid ning treppidel on istumisalas kasutatud vaipmaterjalist katet. Tegu on enamasti taimevaba väljakuga, siiski kasvavad mõned kased ja kolm vahtrapuud. Linnaväljaku muudabki eriliseks praktilisus, funktsionaalsus ning natuke ulmeline disainilahendus.



Mõõtkava 1: 500

