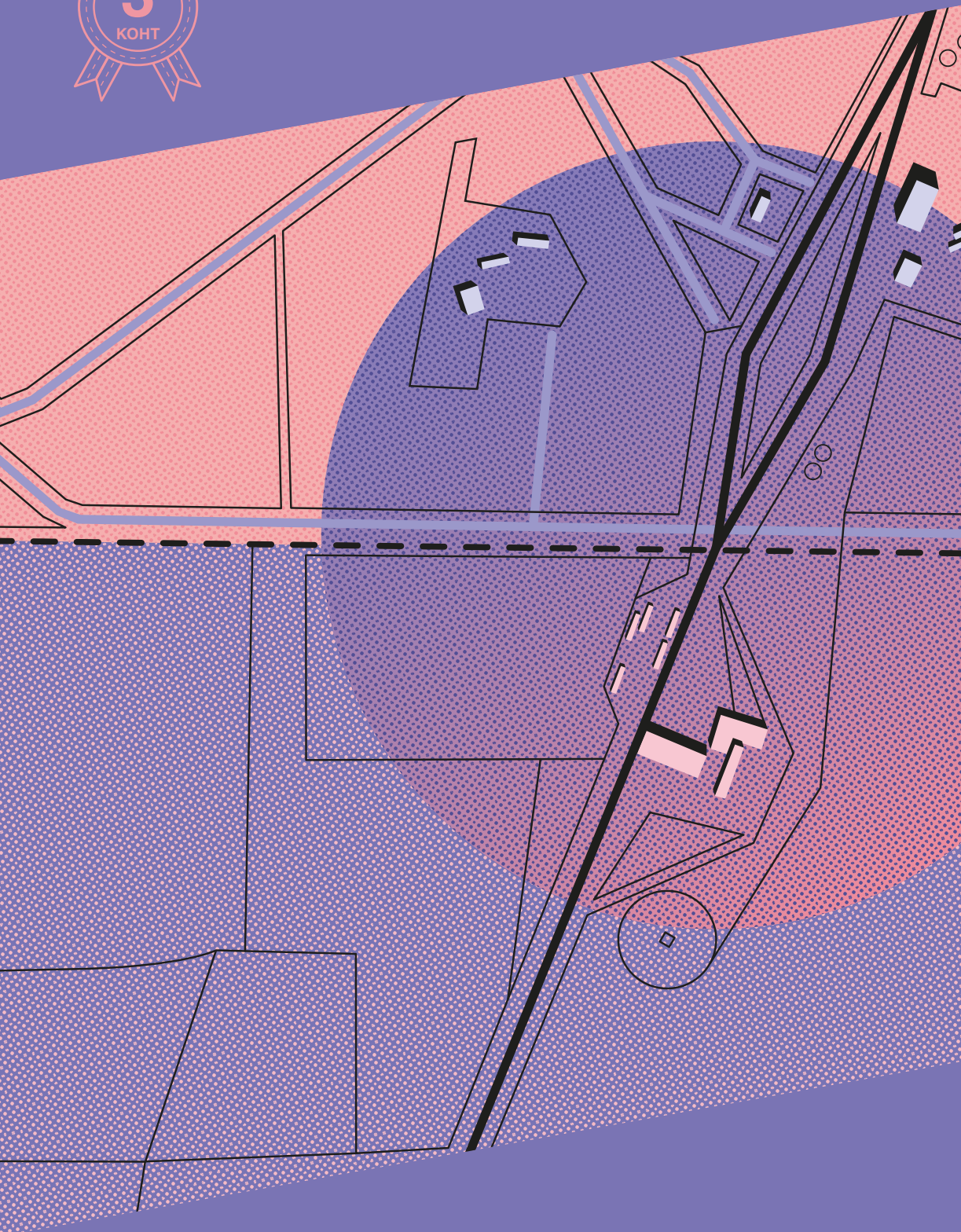


MÄNGU- VALJAK

Rebekka Säälk

Tallinna Laagna Gümnaasium, 9.c klass

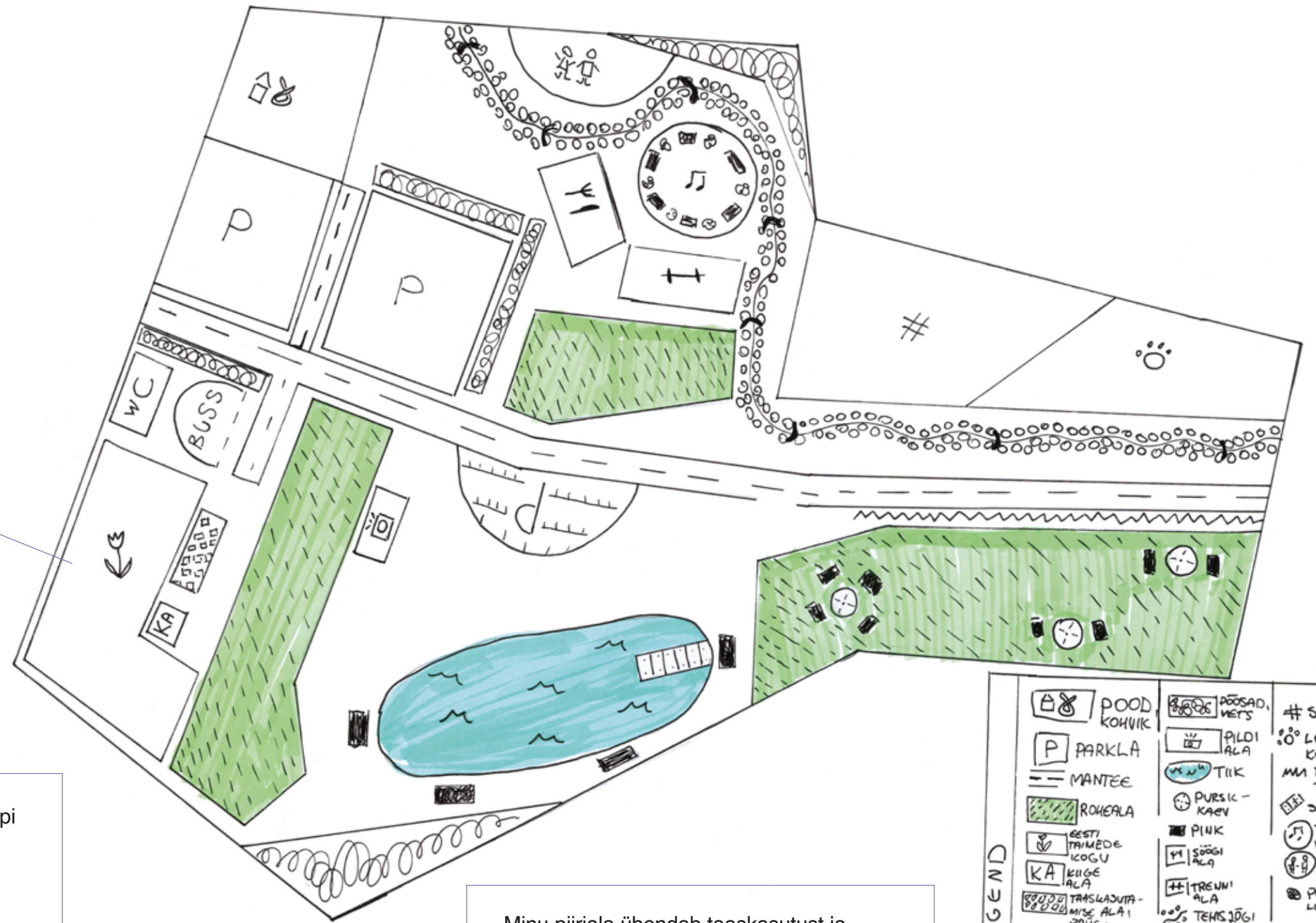


Minu piiriala sisaldab rohkelt rohealaseid, huvitavaid seiklusparke ning mänguväljakuid. Seal on ka veekogusid (tehisiik, jõeke) ning ka loomadele mõeldud ala. Samuti on olemas suur pood kohvikuga ning spetsiaalne piknikuala.

Lõunapoolsemal küljel asub kasvuhoone, mis sisaldab ja tutvustab Eestis kasvavaid taimi. Rohealadel oleksid mitmed erinevad taimeliigid, puud, põõsad, jooksurajad, mugavad puhkekohad ja purskkaevud. Lisatud on ka mitmed parkimisalad.

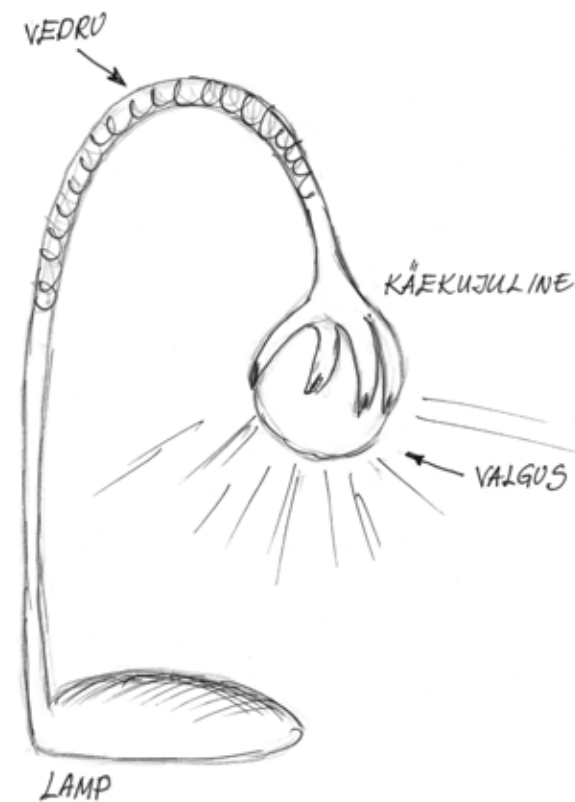
Valgustiteks oleks vedruga käelaba, mis hoiab lampi (lisa 1). Kuna lambis on vedru, siis saaks seda mitmetes suundades liigutada. On ka idee teha klassitsismi stiilis kivist purskkaev, mille tipus on rahutuvi kujuke (lisa 1), et kahe riigi vahel oleks alati sõbralik koostöö ja rahumeelne suhtlus.

Minu piiriala ühendab taaskasutust ja modernsust – kõik on maksimaalselt loodussõbralik. Toolid võiksid olla savist ja pudelitest (lisa 2) – see oleks huvitav prügi taaskasutus.

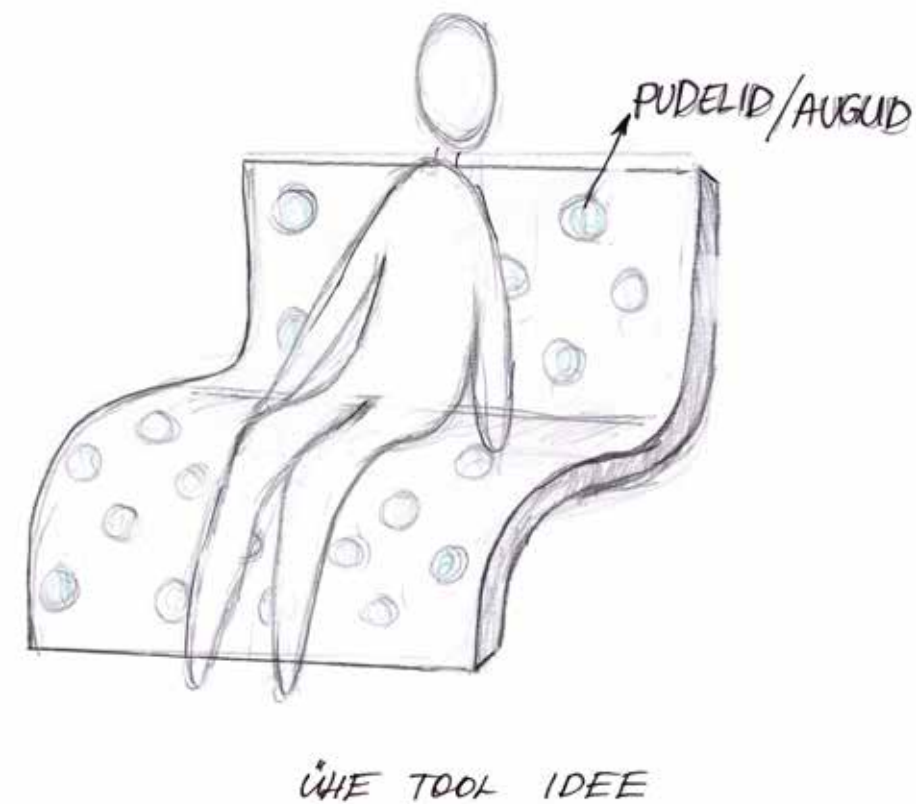


POOD KOHVIK	POOD	POOSAD, VETS	# SEIKLUSPARK
PARKLA	PARKLA	PILDIALA	LOOMALA KÕRISTE PARK
MANTEE	MANTEE	TUK	MAA TOLMU, MÜRA TÕLKE
ROHEALA	ROHEALA	PURSK- KAEV	SILD
EESTI TAIMED, KOGU KÕRGE ALA	KA	PINK	TANTSU VÄLJAK
POODI TAASKASUTAMISE ALA	WC	PRÜGI ALA	MÄNGU VÄLJAK
BUSS	BUSS	TEHISIIGI	POOSAD, LUMED
VETS	VETS	JALAKÄIJA TEEG	
BUSI BISSIFRAVIS		SILD	

Lisa 1



Lisa 2



ŽÜRII KOMMENTAAR

Kombineeritud taaskasutust ja modernsust, mis jäi silma. Palju põnevaid elemente, näiteks kasvuhoone, kuid puudu kasutajad ja liikuvuslahendused.