

IGAÜHELE

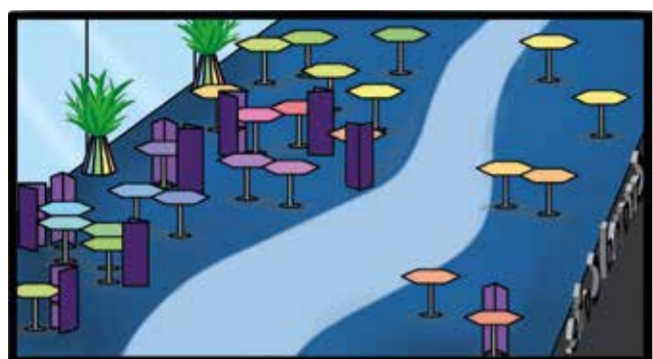
Marii-Heleen Maivel ja Evelin Gutseva

Jõhvi Põhikool, 9. klass
Juhendaja: Tairi Karafin



Kui alustasime mõtlemist, mida me tahame Linnahalli katusel näha, tuli meile hästi palju erinevaid mõtteid. Peamiselt keskendusime mõttele, et kuidas saab pärast rasket tööpäeva tulla ja mõnusalt aega veeta.

Mõtlesime erinevate inimgruppide peale ning hoolitsesime selle eest, et kõik saaksid leida endale tegevust, mis neile huvi pakuks või aitaks puhata ning lõdvestuda. Lisasime ka seda, millest ise tunneme puudust.



Kohvikud

Kohvikud. See on suur klaasist kuppel, kus on imeline vaade merele. Siin töötab mitu erinevat kööki, et igaüks leiaks toitu oma maitsele. Lauad on kuusnurga kujulised ja neid saab kenasti kokku panna, et kõikidele jätkuks kohti.

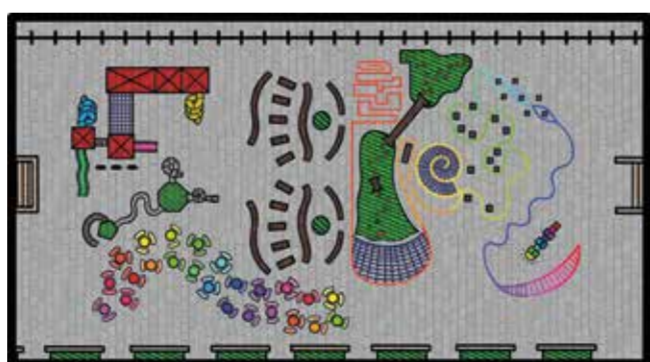


Kasvuhoone

Kasvuhoone. Kasvuhoonetesse ja nende juures olevatesse kastidesse saab igaüks taimi istutada ja edaspidi nende eest hoolitseda. Inimesed saavad olla loodusele lähemal ka keset linna. See on kindlasti paljude jaoks uudne kogemus ning väga huvitav jälgida, kuidas taimed kasvavad. Seemneid ja muid aiatööriistu istutamiseks ning taimede eest hoolitsemiseks saab võtta kasvuhoone kõrval olevast kapist.

Lasteväljak

Selle lasteväljaku mõte on, et lastel oleks alati palju tegevust. Lasteväljak on suur ja mitmetasandiline. Siin saab turnida, hüpata batuutidel, kiikuda, mängida koos sõpradega mängumajades, lasta liugu, mängida keksu ning muid selliseid mängu ja ka ringi joosta. Väljaku territoorium on väga suur ja avar. Pinkidel saavad lapsevanemad puhata ning jälgida oma lapsi.



Lasteväljak

Lisadetailid

Kupli vastaspoolel asuval alal on asetatud suured kiiged, millel saab teha ilusaid pilte. Treppidele on lisatud kaldteed vankrite ja ratastoolidega liikumiseks.

Chill zone

Koht on mõeldud sõpradega istumiseks ja puhkamiseks, kus saab lugeda raamatuid spetsiaalsetel pinkidel koos valgustitega. Puudele on riputatud eri värvi lambid, mis tekitavad mõnusa atmosfääri ja mida on imeilus vaadata õhtul pärast päikeseloojangut.



Chill Zoon

Skatepark. Skatepark on kahetasandiline. Esimesel on suur ring, mis on mõeldud näiteks rulluisutamiseks või lihtsalt ringi sõitmiseks. Teisel tasandil on erinevad rambid, millel saab trikke teha või neid õppida.

Lava. Laval saab korraldada erinevaid üritusi, loenguid ja kontserte. Pinke on palju ja nad on suunatud lavale. Et kõik ei tunduks liiga hallina, on lava juures põranda-maaling. Õhtuste esinemiste jaoks on seal lambid.



Lava

Poed. Poodides saab käia shoppamas ning lihtsalt aega veetmas. Seal müüakse erinevaid suveniire mälestuseks ja palju muud.



Poed

Leppemärgid

- Peenrad/rohealad
- Klaas
- Kastis taimede istutamiseks
- Kaldteed/sügavused
- Aed
- Poed
- Lambikesed
- Chill Zooni lugemis kohad

- Suur kiik
- WC
- Puu
- Trepp
- 1. Tallinna Linnahalli logo
- 2. Kohvikud
- 3. Aiatarvete kapp

Žürii kommentaar:

Väga hästi läbi mõeldud realistlikus skaalas plaan. Jagatud alad ja tegevused, palju põnevaid ideid. Lava paigutus võiks olla vastupidine. Graafiline vormistus on väga korrektne. Idee ongi igaühele midagi, kuid komplekt on paigas ja plaani on hea vaadata. Seletuskiri täiendab graafikat - on näha, et oma mõtete kirjeldamisega on vaeva nähtud.

Haljastus. Terve ehitis on kaetud suurte haljastus aladega. Kõik taimed ja värvid loovad kokku ilusa vaate ja lõõgastava oleku.

Kasutatud materjalid. Siin on kasutatud palju erinevaid materjale. Kuid kõik on nad loodussõbralikud ja ilmastikukindlad. Kasutusel on palju erinevaid värve, et tuua vaheldust halli argipäeva.